

KD043HWR01A-480272

4.3 英寸 480x272 图形点阵 64K 色

串口智能显示模块



日期	2017/4/24
版本	1.0

● 硬件参数

参数	数据	描述
颜色	64K(65,536)色	R(5bit)*G(6bit)*B(5bit)
显示尺寸(A.A)	96.04mm (宽) x 54.86mm (高)	480 x272 像素模式
分辨率	480 x 272 像素	支持 90 度/180 度/270 度旋转
背光亮度	500nits	正常使用寿命 30000 小时, 100 级亮度调节
触摸类型	4 线式电阻触摸	-
触摸屏误差	±0.5%	运行时可校准
存储器	内置 128MB 存储, 可通过 TF 卡外扩存储空间	内置存储器和 TF 卡均使用 FAT32 文件系统, 内置存储器可根据客户需求扩张到 256MB/1GB
RTC	精度: 1 秒/24 小时	25°C 条件下, 电池可保证 3 年以上时间使用

● 软件特性

参数	描述
软件平台	卡迪 KISS 组态开发系统软件
软件特性	支持多种控件操作
	多种显示特效, 如滑动显示, 淡入淡出等
	自定义通信协议内容
	PC 模拟操作, 所见即所得

● 电性能参数

参数	条件	最小值	典型值	最大值	单位
工作电压	-	6	12	36	V
工作电流	VCC=+12V, 背光亮度最大	-	150	-	mA
	VCC=+12V, 背光亮度关闭, standby 模式	-	5	-	mA
串口波特率	-	1200	115200	-	Bps
串口模式	N 8 1				
串口电平	RS232 和 RS485				
用户连接端子	6pin/3.81mm 接线端子				

● 工作环境和可靠性参数

参数	条件	最小值	典型值	最大值	单位
工作温度	12V 电压下, 湿度 60%	-20	+25	+70	°C
存储温度	-	-30	+25	+80	°C
工作湿度	25°C	10%	60%	90%	RH
防护等级	IP65				
ESD 防护	接触放电 8KV				
其他认证	RoHS, 可根据客户要求过各类安规认证				

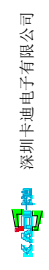
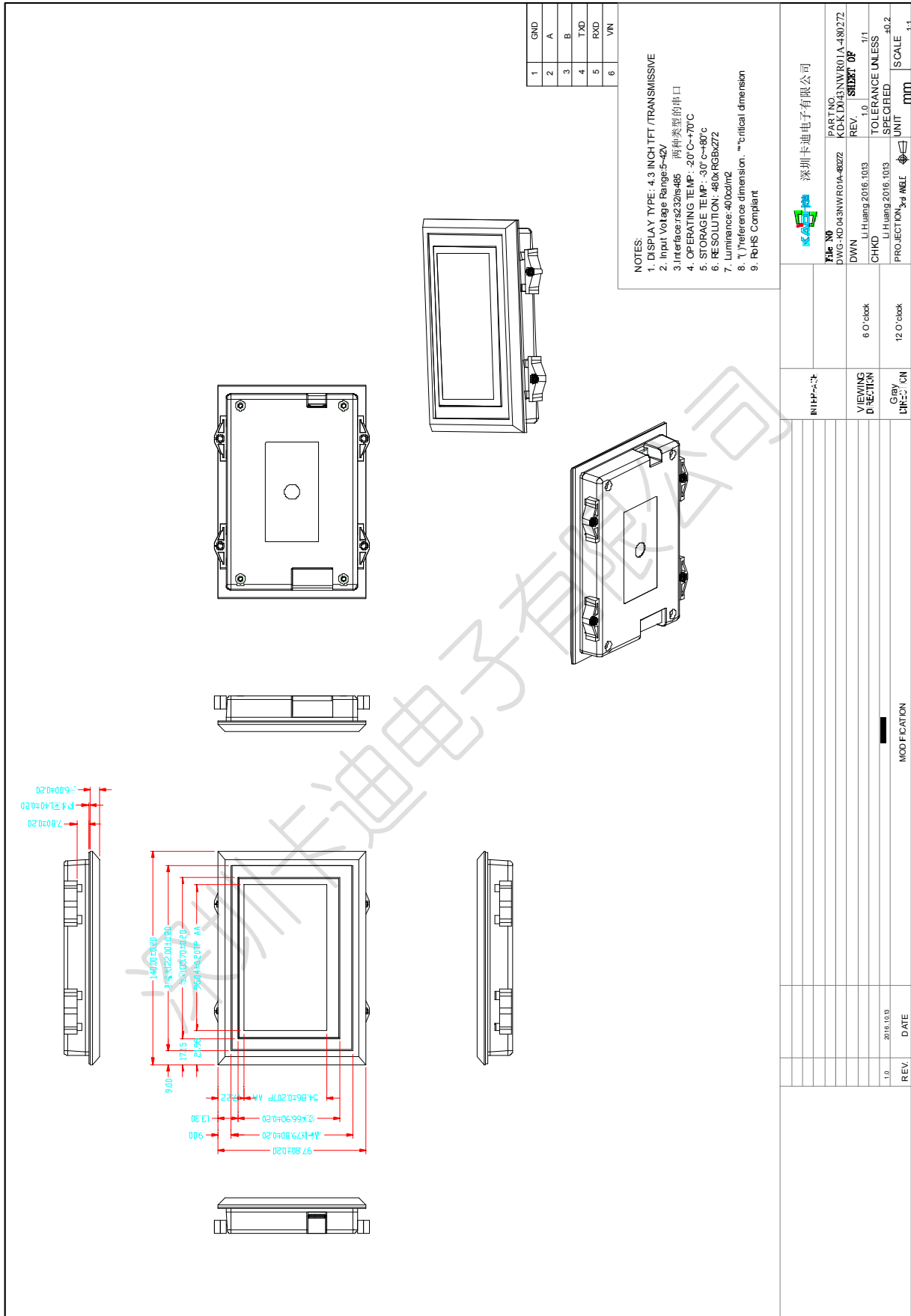
● 接口定义

序号	参数	功能
1	GND	地
2	A	RS485 端口
3	B	RS485 端口
4	TXD	RS232 发送端口
5	RXD	RS232 接收端口
6	VIN	电源输入, 6~36V

连接器规格: WJ15EDGVC-3.81-6P

● 尺寸和包装

尺寸和包装				
尺寸	140(长) x 97.8(宽) x 23.5(厚)mm			
包装箱	包装箱尺寸	层数 (层)	数量/层 (片)	总数量 (片)
包装箱	TBD	TBD	TBD	TBD
净重/毛重	TBD			



深圳卡迪电子有限公司

PART NO.	KD043HWR01A-480272
REV.	1.0
DATE	2016.10.03
DESIGNER	Li Huang
CHECKER	Li Huang
PROJECT NO.	2016.10.03
UNIT	mm
SCALE	1:1

IN HP: 2:3	
VIEWS	6 O'clock
DIR: 2:3	12 O'clock

REV.	DATE	MODIFICATION
1.0	2016.10.03	

深圳卡迪电子工业串口屏产品编号规则

(以 KD043HWR01AE-480272-A01-1 为例)

